

PUNTA PALMEIRA



¡Descubre el paraíso de tus **vacaciones** en tu nuevo departamento de **usos mixtos!**

Un desarrollo inmobiliario de vanguardia pensado para que disfrutes tus mejores momentos de descanso y diversión.



47 mil m²
de construcción

3 torres
de departamentos

+25
amenidades

Center plaza

Nuevo Mazatlán





¡Descubre el encanto de vacacionar en el **Nuevo Mazatlán!**

La Ciudad ha experimentado un impresionante crecimiento hacia la **Zona Norte**, convirtiéndose en un punto clave para la inversión en turismo, industria y vivienda.

Disfruta de playas espectaculares, actividades emocionantes y una rica oferta cultural y gastronómica, todo en el **Nuevo Mazatlán**. ¡Ven y vive momentos inolvidables en este destino que lo tiene todo para hacer de tus vacaciones una experiencia inolvidable!"

 **Av Paseo del Pacífico**
3400, 82124 Sin.

Ubicación incomparable

Descubre la comodidad de estar a tan solo unos minutos de la prestigiosa **Zona Dorada** de Mazatlán. Sumérgete en el corazón de esta codiciada área, donde te rodearán impresionantes playas, una vibrante vida nocturna y una amplia variedad de opciones gastronómicas y de entretenimiento para disfrutar.

a **7** minutos de la playa



Puntos claves de inversión

Conectividad

Mazatlán es la playa del Corredor Económico del Norte (Sinaloa, Durango, Coahuila, Nuevo León y Tamaulipas).



Destinos nacionales

- CDMX.
- Monterrey.
- Guadalajara.
- Tijuana.
- La Paz.
- Cabo San Lucas.
- San José del Cabo.
- Ciudad Juárez.
- Querétaro.
- Hermosillo.

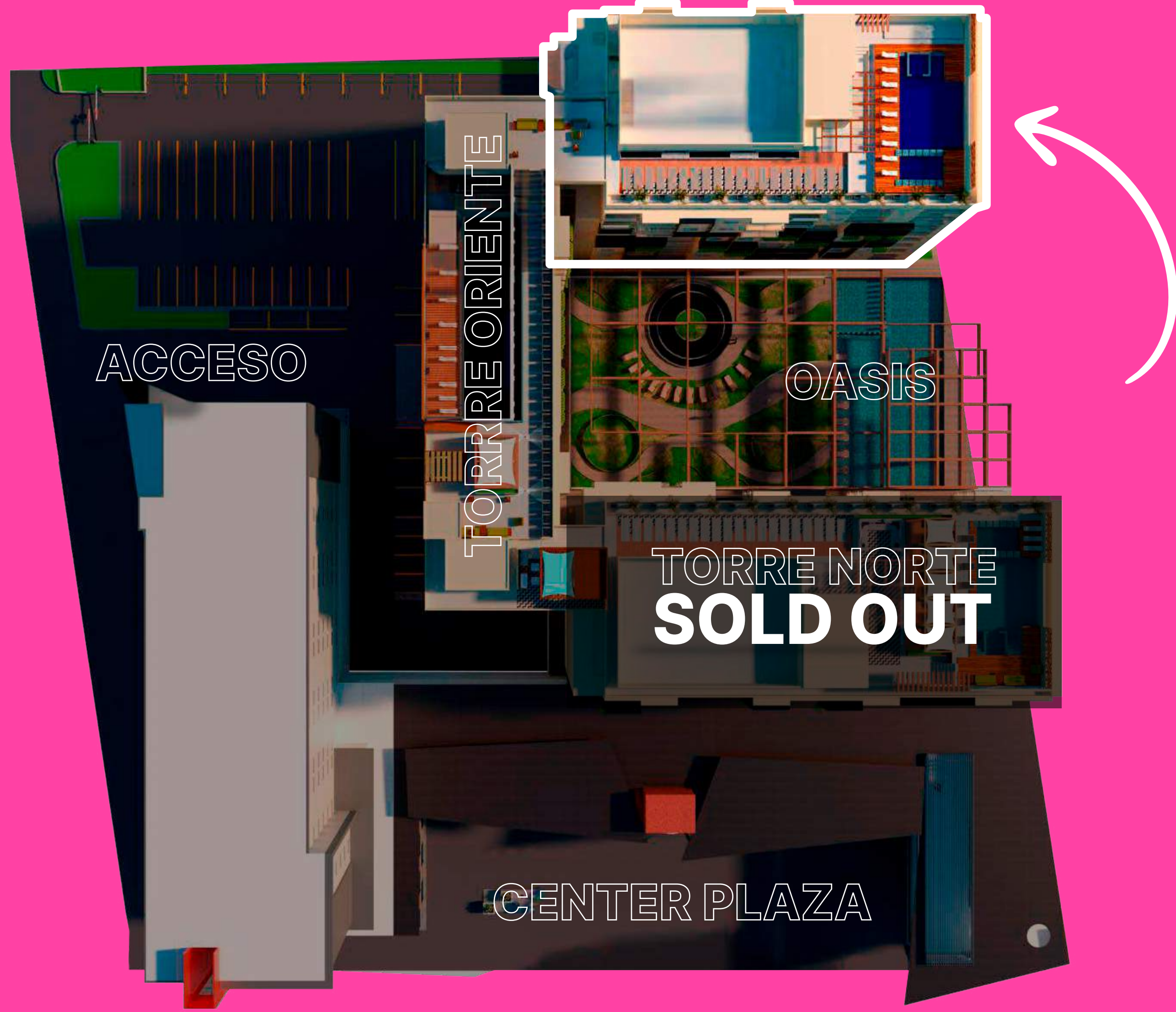
Destinos internacionales

- Phoenix, AZ, USA.
- Dallas, TX, USA
- Houston, TX, USA.
- Los Ángeles, CA, USA.
- San Francisco, CA, USA.
- Calgary, AB, CAN.
- Vancouver, BC, CAN.
- Toronto, ON, CAN.
- Edmonton, AB, CAN.

Distancias:

Durango	271 km
Torreón	507 km
Saltillo	773 km
Monterrey	855 km
Chihuahua	891 km
Matamaros	1,156 km
Guadalajara	481 km
CDMX	1,034 km

MODELO MODELO



TORRE SUR TORRE SUR

Torre Sur
Areka

55.42 m²

- Cocina
- Comedor
- Sala
- 2 Recámaras
- 2 Baños
- Terraza
- Clóset de lavado
- Cajón de estacionamiento

+25
amenidades



be PIXXEL

PUNTA PALMEIRA

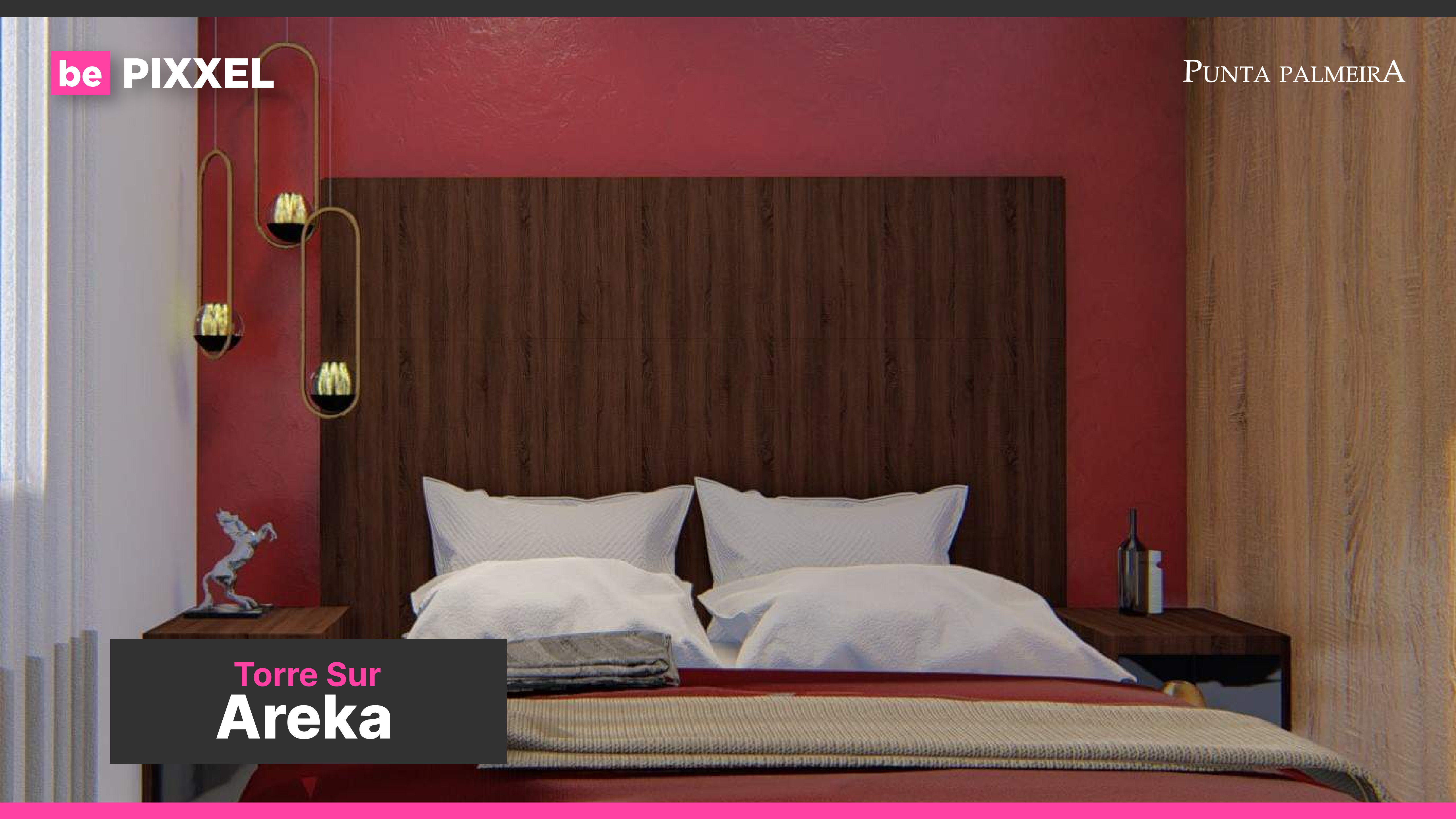
Torre Sur
Areka



be **PIXXEL**

PUNTA PALMEIRA

Torre Sur
Areka

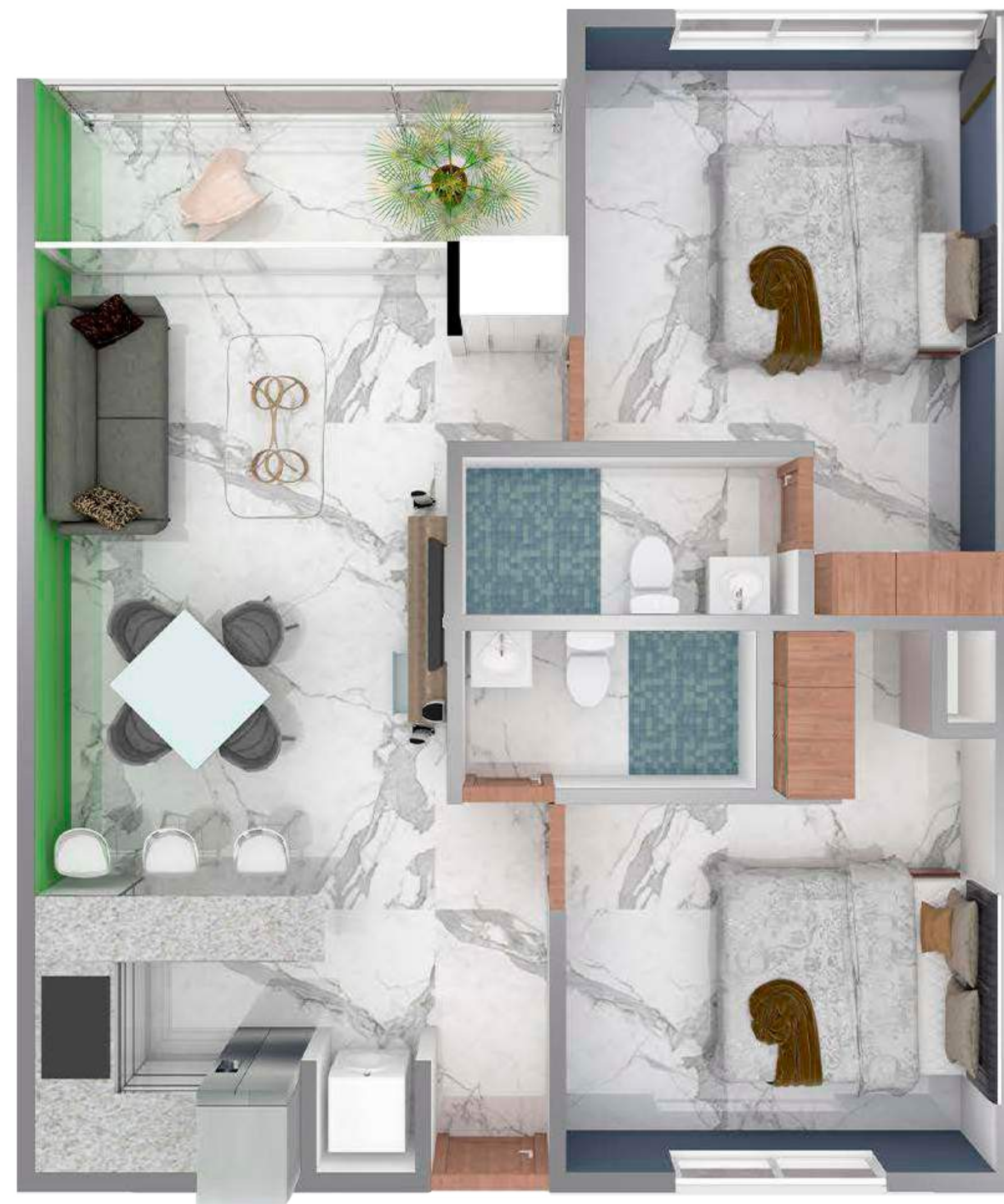


Torre Sur
Yarey

66.35 m²

- Cocina
- Comedor
- Sala
- 2 Recámaras
- 2 Baños
- Terraza
- Clóset de lavado
- Cajón de estacionamiento

+25
amenidades



Torre Sur
Yarey



be PIXXEL

PUNTA PALMEIRA

Torre Sur
Yarey



Torre Sur
Yarey Plus

91.08 m²

- Cocina
- Comedor
- Sala
- 2 Recámaras
- 2 1/2 Baños
- Terraza
- Clóset de lavado
- Cajón de estacionamiento

+25
amenidades



be PIXXEL

PUNTA PALMEIRA

Torre Sur
Yarey Plus



be PIXXEL

PUNTA PALMEIRA

Torre Sur
Yarey Plus



Torre Sur
Naidí

107.1 m²

- Cocina
- Comedor
- Sala
- 3 Recámaras
- 2 1/2 Baños
- Doble Terraza
- Clóset de lavado
- 2 Cajones de estacionamiento

+25
amenidades





Torre Sur
Naidí

Torre Sur
Naidí



AMENIDADES AMENIDADES



AMENIDADES

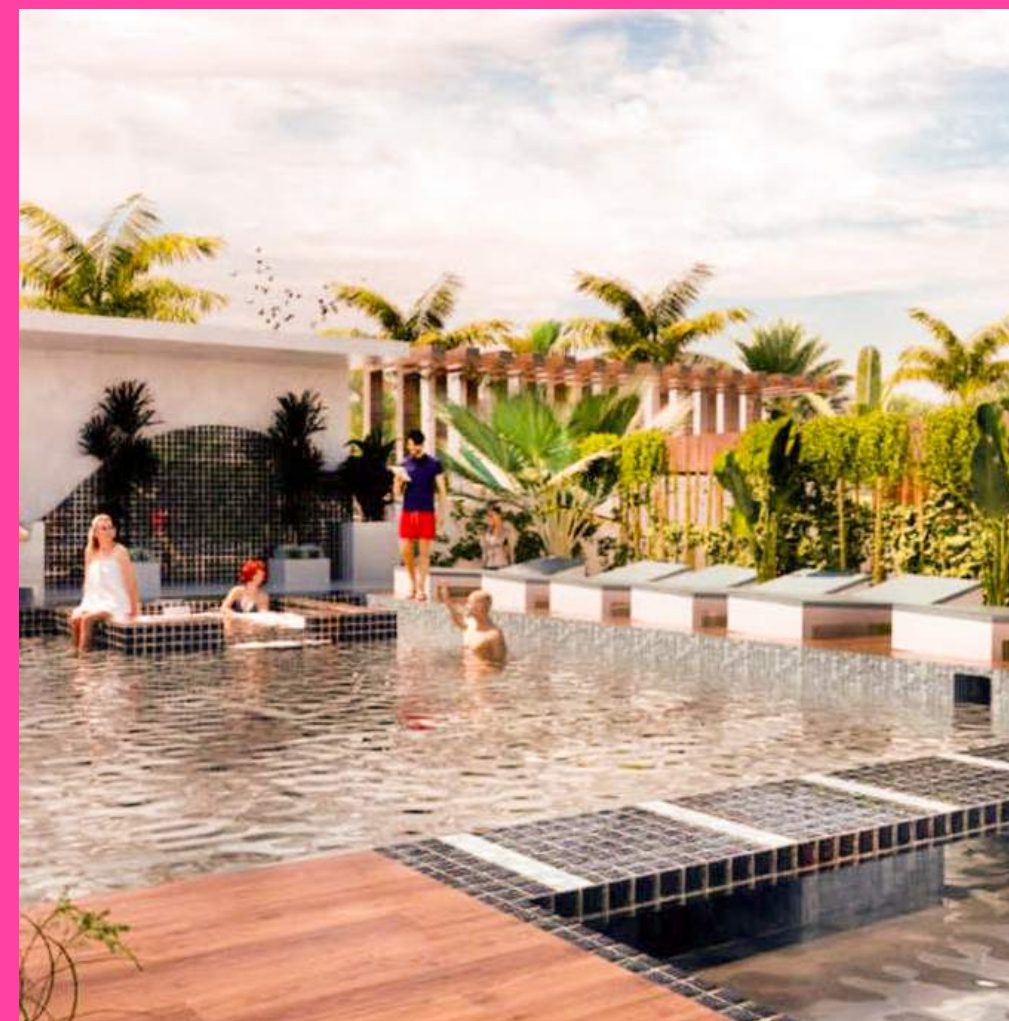


Oasis

- Áreas verdes
- Alberca semiolímpica
- Chapoteadero
- Área de descanso
- Asadores
- Juegos infantiles

 **Roof Garden**

- Jacuzzi
- Alberca
- Área de descanso
- Sky lounge bar



AMENIDADES



KID'S CLUB

Área de recreo para niños.



PETS GARDEN

Área de recreo y guardería para mascotas.



GAMES ROOM

Área de videojuegos.



CLUB SPORT

Sala de transmisión de deportes
Mesa de billar
Futbolito



CINETECA



TEC-NET ÁREA COWORKING



ÁREA DE RELAJACIÓN



ÁREA DE LECTURA

AMENIDADES



JOGGING TRACK

Circuito ida y vuelta de 408 mts



SPA



SAUNA

Salas de baño de vapor



**SALÓN DE USOS
MÚLTIPLES**



GYM CLIMATIZADO



**JUEGOS
INFANTILES**

¡El momento es ahora!



Sé dueño de tu propio departamento.

be

PIXXEL

PUNTA PALMEIRA

¡CONTACTANOS!



8115844612



ventas@bepixxel.com